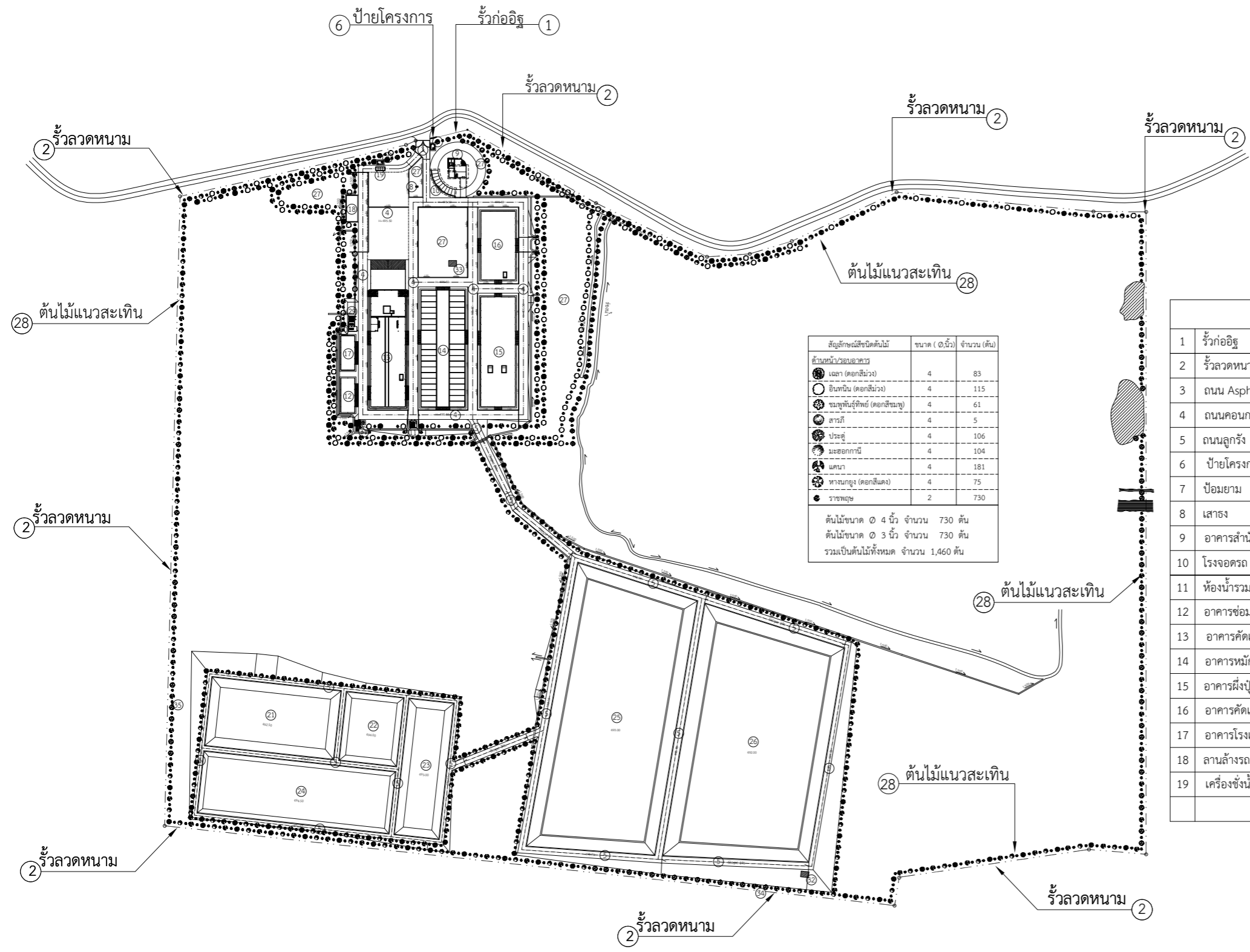


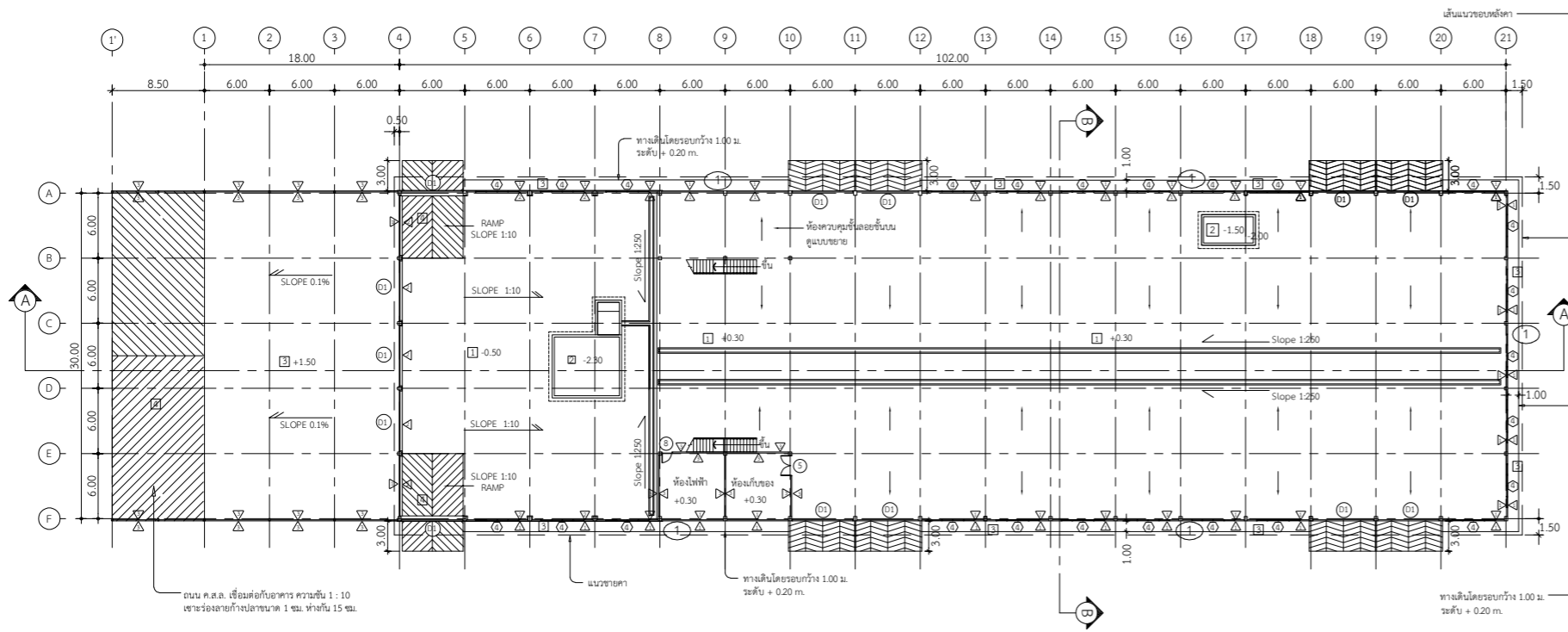
- - - - - รังวลวดหนาม ยาว 2842 m. @ 2.5m.
- - - - - ถนนลูกรัง กว้าง 4.00 ม. ยาว 1,134.50 ม. / กว้าง 6.00 ม. ยาว 1,346.50 ม. รวม 12617 ตร.ม.
- - - - - รังก่ออิฐ ยาว 35 m.
- - - - - ถนน Concrete กว้าง 8.00 ม. พื้นที่ 8616 ตร.ม.+ลานคอนกรีต 2545 ตร.ม. รวม 11,161 ตร.ม.
- - - - - ถนน Asphaltic Concrete พื้นที่ 1796 ตร.ม.



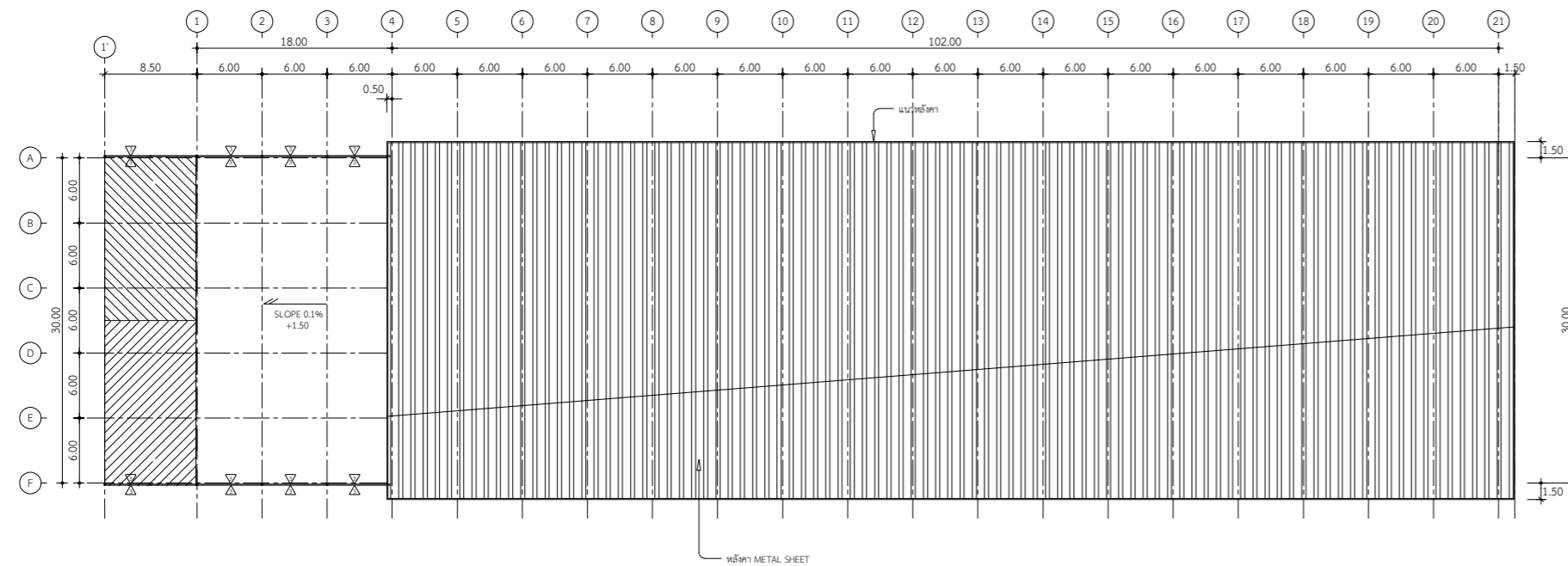
ชื่ออาคาร	ชื่ออาคาร
1 รังก่ออิฐ	20 อาคารควบคุมเครื่องชั่งน้ำหนัก
2 รังวลวดหนาม	21 บ่อ ANAEROBIC POND
3 ถนน Asphaltic Concrete	22 บ่อ AEROBIC POND
4 ถนนคอนกรีตเสริมเหล็ก	23 บ่อ FACULATIVE POND
5 ถนนลูกรัง	24 บ่อ MATURATION & POLISHING POND
6 ป้ายโครงการและประตูทางเข้าโครงการ	25 บ่อฝังกบมูลฝอย 1
7 ป้อมยาม	26 บ่อฝังกบมูลฝอย 2
8 เสาธง	27 งานปรับปรุงภูมิทัศน์
9 อาคารสำนักงาน	28 งานปลูกต้นไม้แนวสะเทิน
10 โรงจอดรถ	29 ลานหม้อแปลง
11 ห้องน้ำรวม	30 ห้องไฟฟ้า
12 อาคารซ่อมบำรุง	31 ระบบผลิตน้ำประปา
13 อาคารคัดแยกและอัดมูลฝอย	32 บ่อสูบน้ำเสีย 1
14 อาคารหมักปุ๋ยชีวภาพ	33 บ่อสูบน้ำเสีย 2
15 อาคารฝังกบปุ๋ย	34 บ่อตรวจสอบคุณภาพน้ำใต้ดิน 1
16 อาคารคัดแยกและบรรจุปุ๋ย	35 บ่อตรวจสอบคุณภาพน้ำใต้ดิน 2
17 อาคารโรงเก็บวัสดุซีเมนต์	
18 ลานล้างรถ	
19 เครื่องชั่งน้ำหนักรถขนมูลฝอย	

โครงการก่อสร้างระบบกำจัดขยะมูลฝอยขององค์การบริหารส่วนจังหวัดลำปาง
SCALE 1:2000

AS-BUILT DRAWING	
รายละเอียด ผังโครงการ รังล้อมรอบบริเวณพื้นที่โครงการ	
มาตราส่วน 1:2000	
จำนวนแผ่น 6	แผ่นที่ 1



แปลนอาคารคัดแยกและอัดมูลฝอย
SCALE 1:300



แปลนหลังคาอาคารคัดแยกและอัดมูลฝอย
SCALE 1:300

รายการประกอบแบบ

งานผนัง

- ▲ ผนัง METAL SHEET (AZ150) หนา 0.4 มม. โครงเคร่าเหล็กทาสี
- ▲ ผนังคอนกรีตเปลือยผิว สูง 2.00 ม.
ด้านบนเป็นผนัง METAL SHEET (AZ150) หนา 0.4 มม. โครงเคร่าเหล็กทาสี
- ▲ ผนังก่ออิฐฉาบปูนเรียบ ทาทับด้วยสีน้ำอะครีลิค ยี่ห้อ TOA เดคสี Water Sprite รหัส A3005

งานฝ้าเพดาน

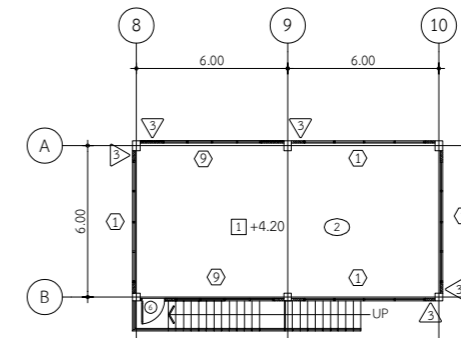
- ① ฝ้าเพดาน METAL SHEET (AZ150) หนา 0.4 มม. โครงเคร่าเหล็กทาสี
- ② ฝ้าเพดานยิมซั่มชนิดฉาบเรียบ หนา 9 มม. ทาทับด้วยสีน้ำอะครีลิค ยี่ห้อ TOA เดคสี PEARL WHITE รหัส A8000 โครงเคร่าเหล็กชุบสังกะสี ระดับฝ้าเพดาน + 7.00 ม. (สูง 2.80 ม.)

งานพื้น

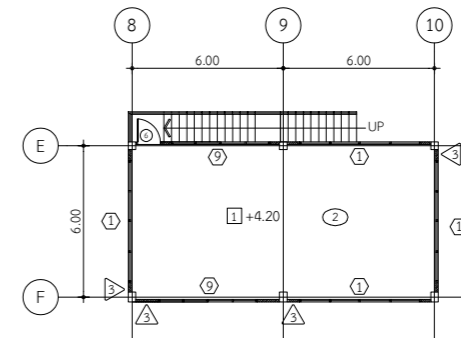
- ① พื้นคอนกรีตเสริมเหล็ก ผิวพื้นขัดมันเรียบ
- ② พื้นคอนกรีตเสริมเหล็ก ระบบกันซึม ผิวพื้นขัดมันเรียบ
- ③ พื้นคอนกรีตเสริมเหล็ก ผิวพื้นขัดหยาบ
- ④ พื้นคอนกรีตเสริมเหล็ก ผิวพื้นขัดหยาบ ติดเส้นก้ำงปลา ขนาด 1 ซม. ห่างกัน 15 ซม.

หมายเหตุ

แปลนเหล็ก, SAG ROD, โครง TRUSS ทั้งหมด, โครงเหล็กปิดจั่ว, โครงเหล็กเชิงชาย, โครงเคร่ากรีต METAL SHEET ระบายอากาศ, โครงเหล็กฝ้าเพดาน METAL SHEET, โครงเหล็กฝ้าเพดานห้องควบคุม, โครงเคร่าผนัง METAL SHEET ทาสีรองพื้นกันสนิม และทาทับด้วยสีน้ำมัน ยี่ห้อ TOA เดคสี SERENE รหัส 3101



แปลนขยายอาคารชั้นลอยชั้นบน
SCALE 1:150



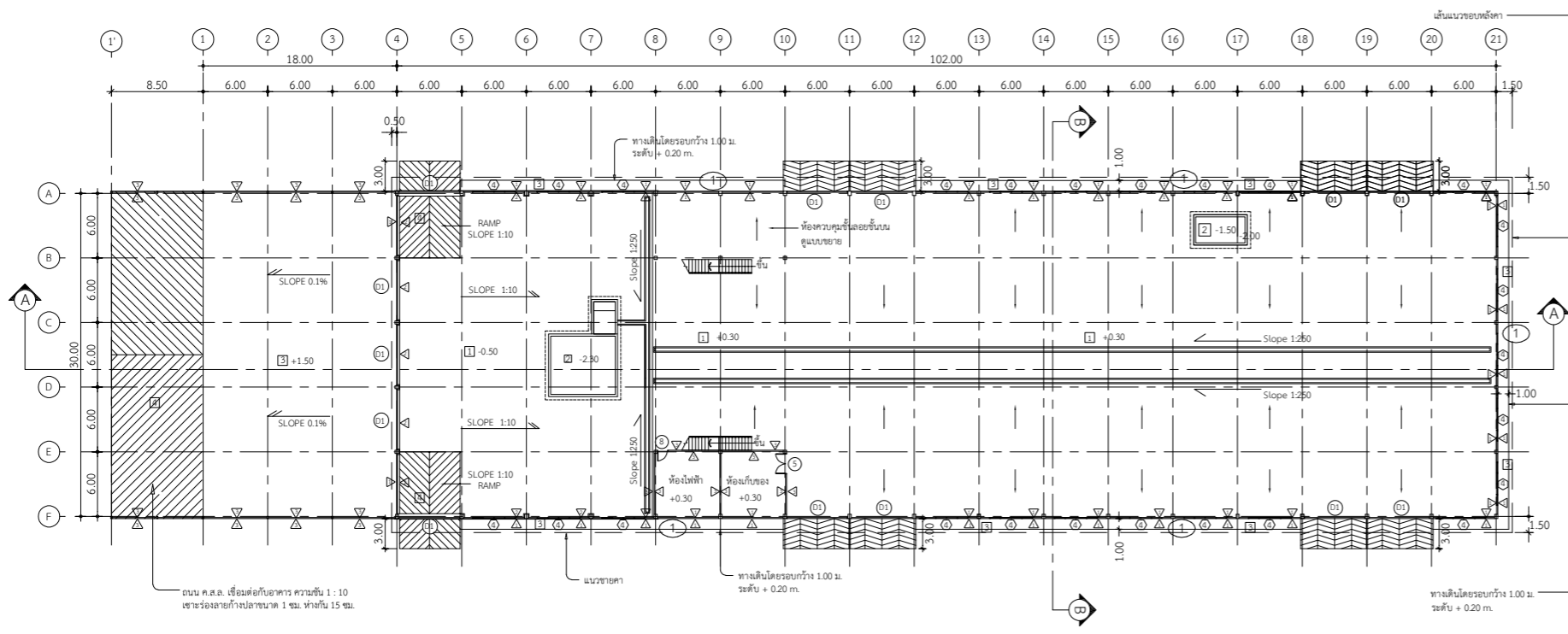
แปลนขยายอาคารชั้นลอยชั้นบน
SCALE 1:150

AS-BUILT DRAWING

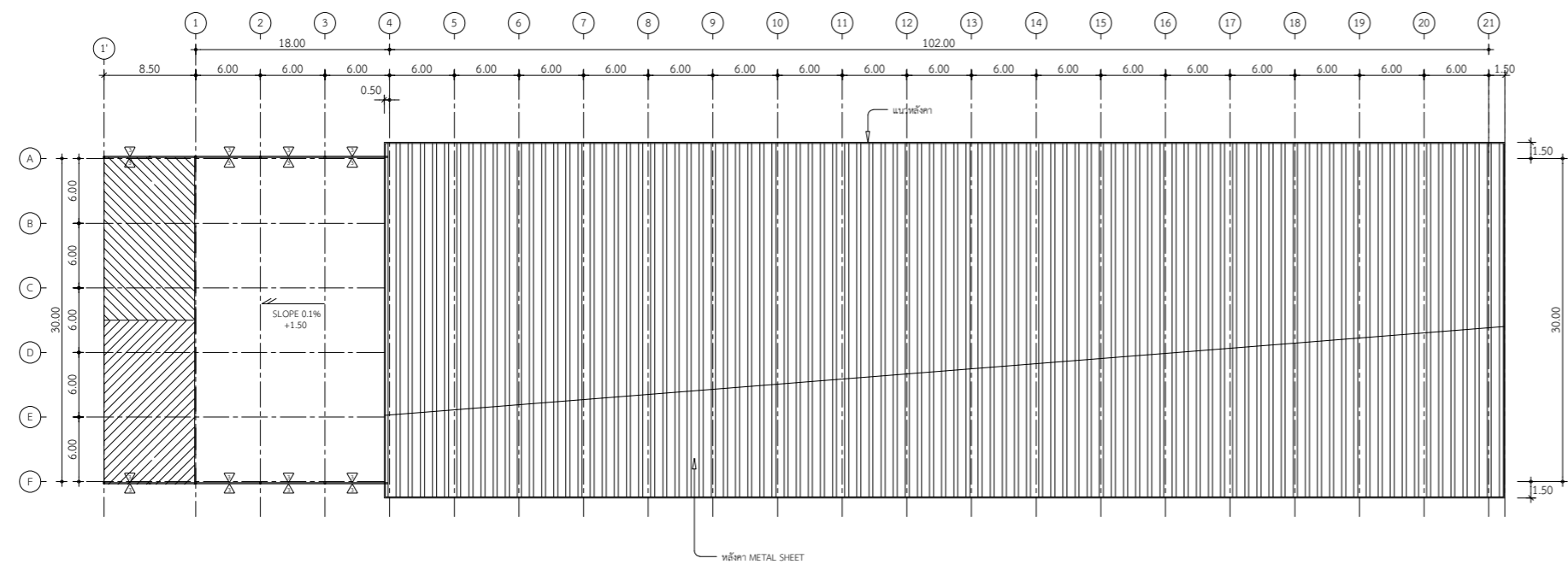
รายละเอียด
แปลนพื้น และ แปลนหลังคา
อาคารคัดแยกและอัดมูลฝอย

มาตราส่วน AS SHOWN

จำนวนแผ่น	แผ่นที่
6	2



แปลนอาคารคัดแยกและอัดมูลฝอย
SCALE 1:300



แปลนหลังคาอาคารคัดแยกและอัดมูลฝอย
SCALE 1:300

รายการประกอบแบบ

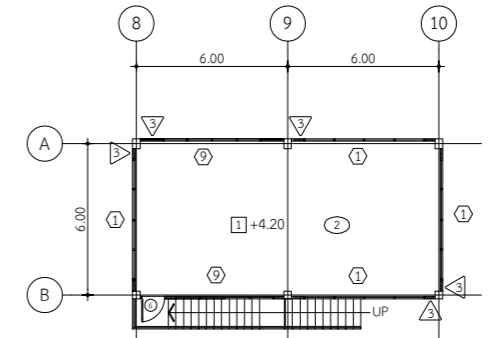
- งานผนัง
- ผนัง METAL SHEET (AZ150) หนา 0.4 มม. โครงเคร่าเหล็กทาสี
 - ผนังคอนกรีตเปลือยผิว สูง 2.00 ม.
ด้านบนเป็นผนัง METAL SHEET (AZ150) หนา 0.4 มม. โครงเคร่าเหล็กทาสี
 - ผนังก่ออิฐฉาบปูนเรียบ ทาทับด้วยสีน้ำอะครีลิค ยี่ห้อ TOA เดคสี Water Sprite รหัส A3005

- งานฝ้าเพดาน
- ฝ้าเพดาน METAL SHEET (AZ150) หนา 0.4 มม. โครงเคร่าเหล็กทาสี
 - ฝ้าเพดานยิมซันชนิดฉาบเรียบ หนา 9 มม. ทาทับด้วยสีน้ำอะครีลิค ยี่ห้อ TOA เดคสี PEARL WHITE รหัส A8000 โครงเคร่าเหล็กชุบสังกะสี ระดับฝ้าเพดาน + 7.00 m. (สูง 2.80 m.)

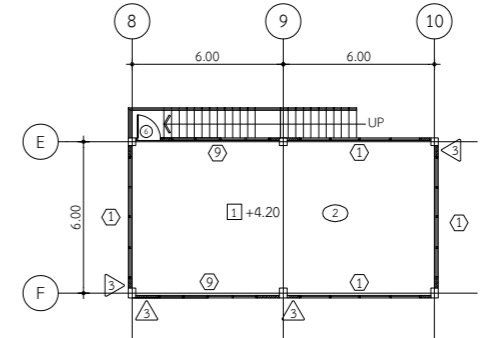
- งานพื้น
- พื้นคอนกรีตเสริมเหล็ก ผิวพื้นขัดมันเรียบ
 - พื้นคอนกรีตเสริมเหล็ก ระบบกันซึม ผิวพื้นขัดมันเรียบ
 - พื้นคอนกรีตเสริมเหล็ก ผิวพื้นขัดหยาบ
 - พื้นคอนกรีตเสริมเหล็ก ผิวพื้นขัดหยาบ ตีเส้นก้างปลา ขนาด 1 ซม. ห่างกัน 15 ซม.

หมายเหตุ

แบเหล็ก, SAG ROD, โครง TRUSS ทั้งหมด, โครงเหล็กปิดจั่ว, โครงเหล็กเชิงชาย, โครงเคร่ากรีต METAL SHEET ระบายอากาศ, โครงเหล็กฝ้าเพดาน METAL SHEET, โครงเหล็กฝ้าเพดานห้องควบคุม, โครงเคร่าผนัง METAL SHEET ทาสีรองพื้นกันสนิม และทาทับด้วยสีน้ำมัน ยี่ห้อ TOA เดคสี SERENE รหัส 3101

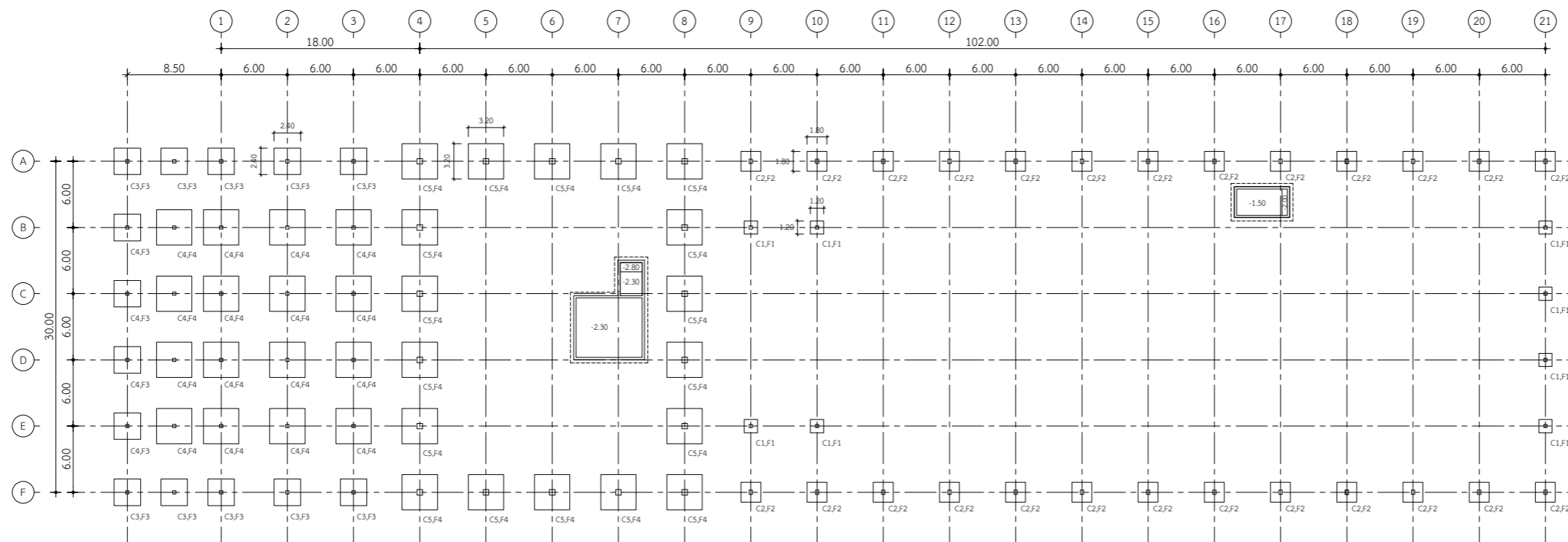


แปลนขยายอาคารชั้นลอยชั้นบน
SCALE 1:150



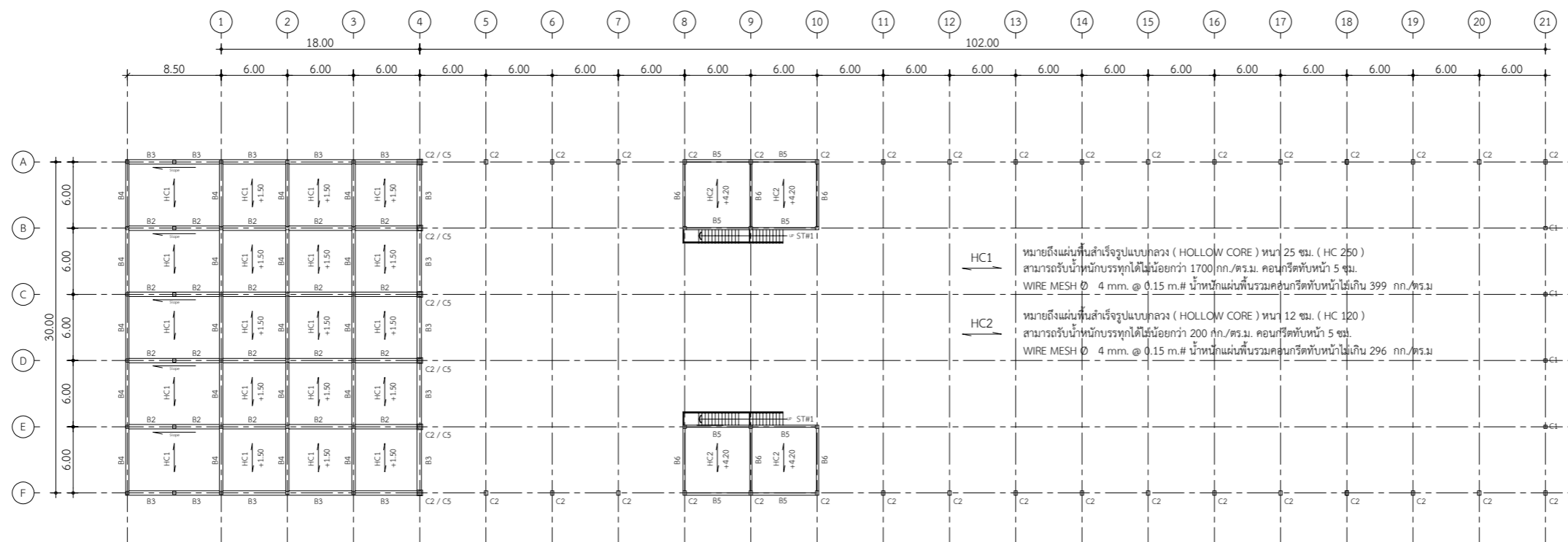
แปลนขยายอาคารชั้นลอยชั้นบน
SCALE 1:150

AS-BUILT DRAWING	
รายละเอียด แปลนพื้น และ แปลนหลังคา อาคารคัดแยกและอัดมูลฝอย	
มาตราส่วน AS SHOWN	
จำนวนแผ่น 6	แผ่นที่ 3



แปลน ฐานราก ตอม่อ อาคารคัดแยกและอัดมูลฝอย

SCALE 1:250



แปลน เสา คาน อาคารคัดแยกและอัดมูลฝอย ที่ระดับ +1.50 ม. และ +4.20 ม.

SCALE 1:250

AS-BUILT DRAWING

รายละเอียด

แปลนฐานราก ตอม่อ เสา คาน
อาคารคัดแยกและอัดมูลฝอย

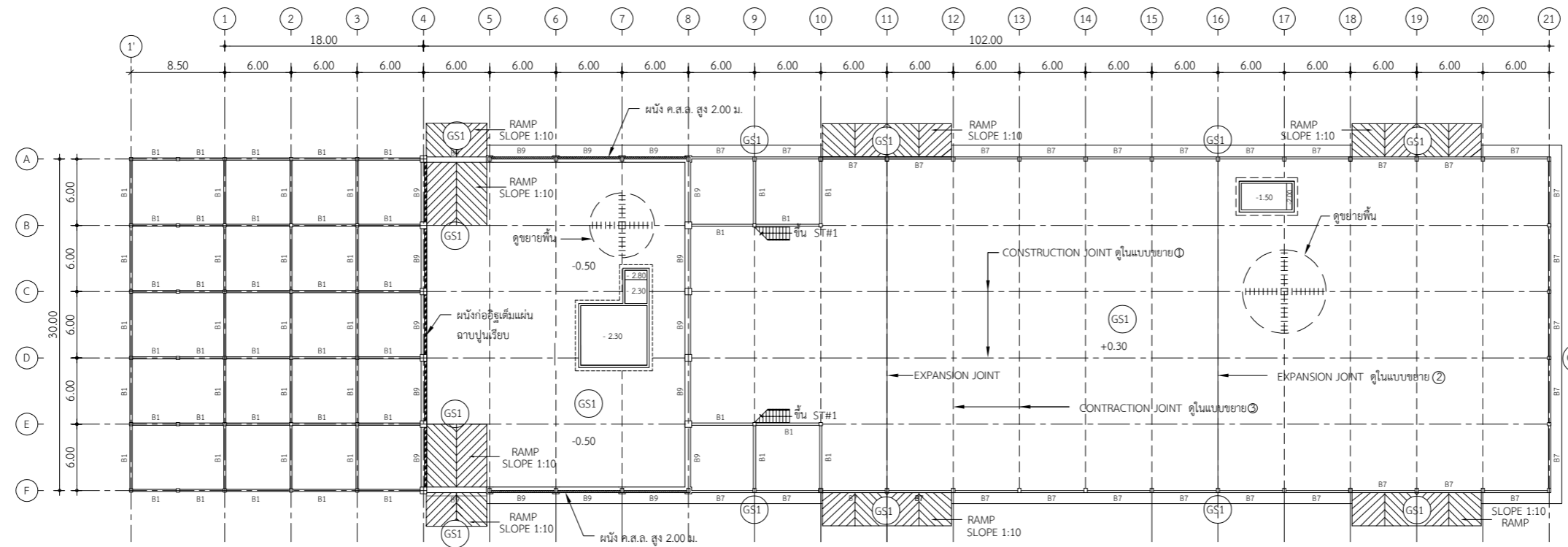
มาตราส่วน 1:250

จำนวนแผ่น

6

แผ่นที่

4

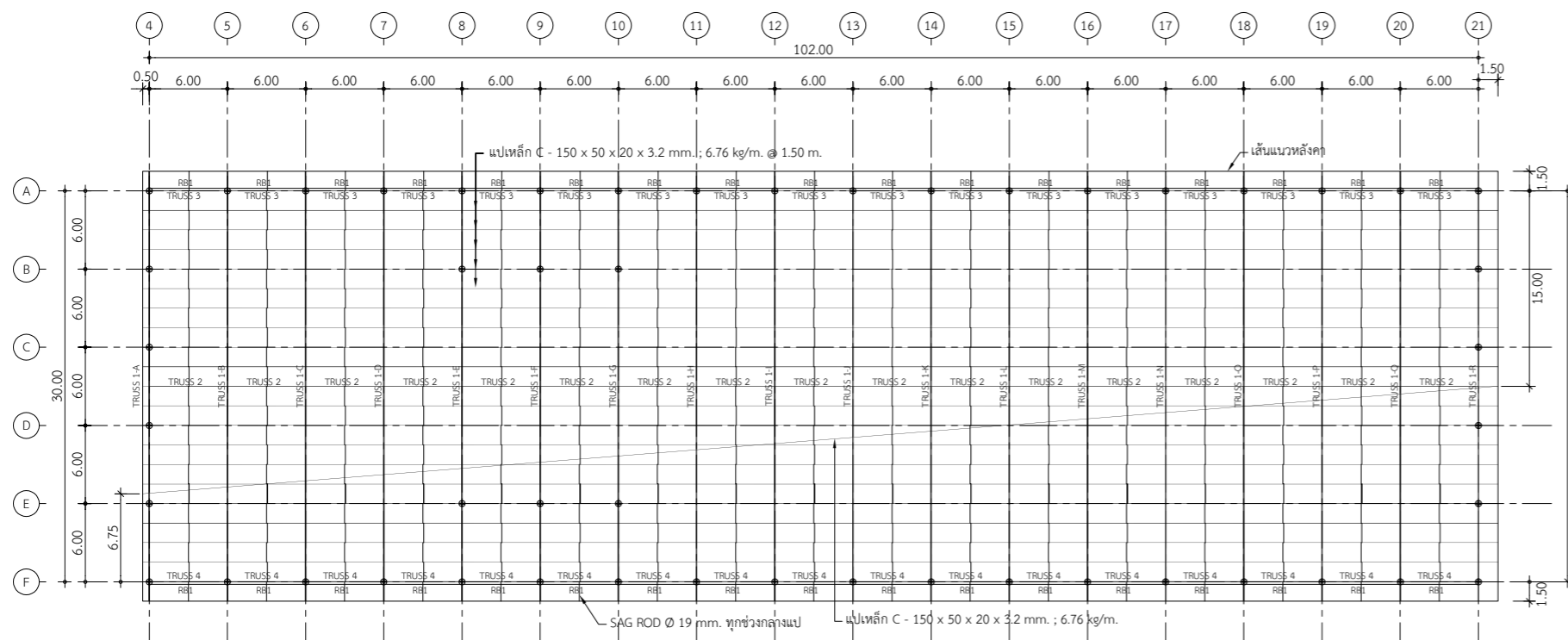


แปลน เสา คาน พื้น อาคารคัดแยกและอัดมูลฝอย

SCALE 1:250

หมายเหตุ :

- เสริมเหล็กกันร้าวพื้นคอนกรีต ทั้งด้านบนและล่าง ขนาด DB 12 mm. ยาว 1.00 m. ทูมม่อ HOPPER (ตูมในแบบขยาย HOPPER)
- ตัด JOINT รอบโคนเสาทุกต้น พร้อมแนวรอยคาน และ รอบม่อ HOPPER ทุกม่อ

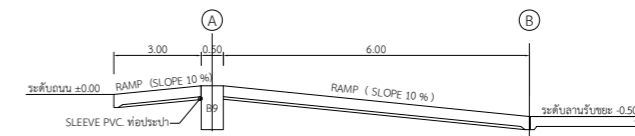


แปลน โครงสร้างหลังคาและคานหลังคา อาคารคัดแยกและอัดมูลฝอย

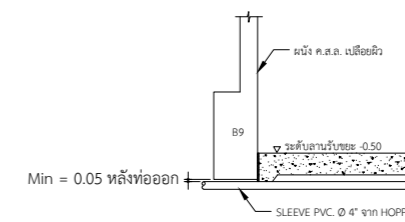
SCALE 1:250

รายการประกอบแบบ

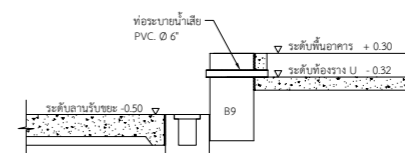
⊕ ตำแหน่งเสาหยุดได้คานหลังคา



แบบขยายทางเข้าลานรับขยะ



แบบขยายระยะฝาก SLEEVE 1



แบบขยายระยะฝาก SLEEVE 3

AS-BUILT DRAWING

รายละเอียด

แปลนเสา คาน พื้น
แปลนโครงสร้างหลังคา และคานหลังคา
อาคารคัดแยกและอัดมูลฝอย

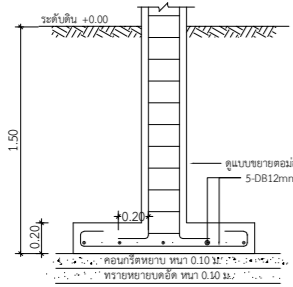
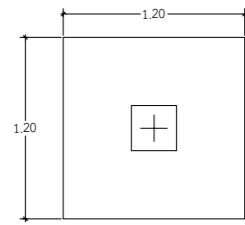
มาตราส่วน 1:250

จำนวนแผ่น

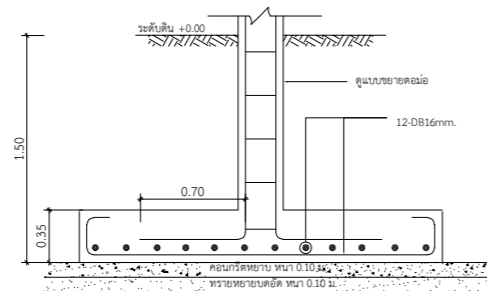
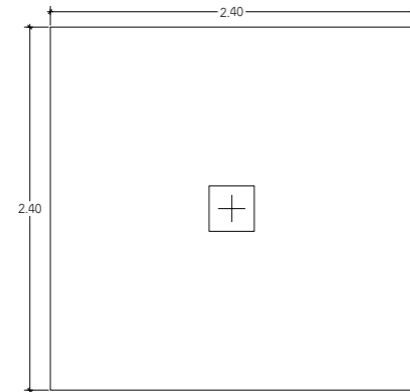
6

แผ่นที่

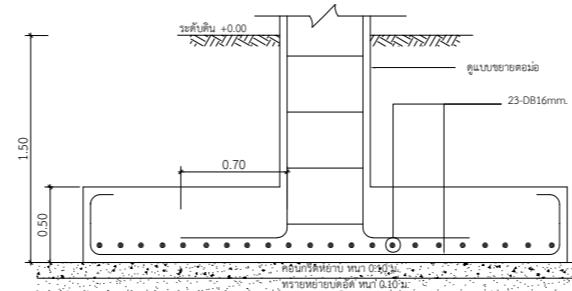
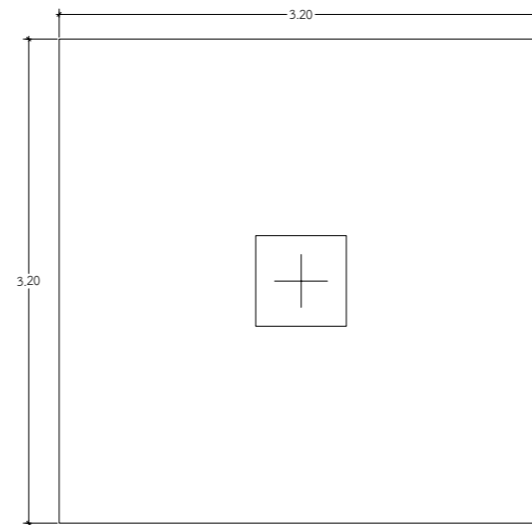
5



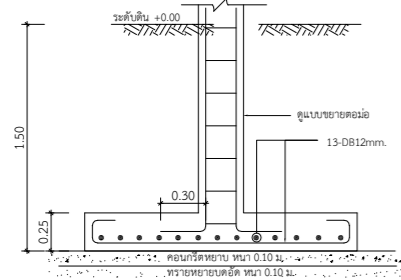
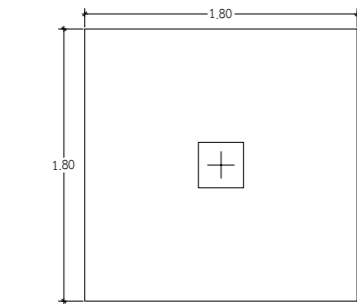
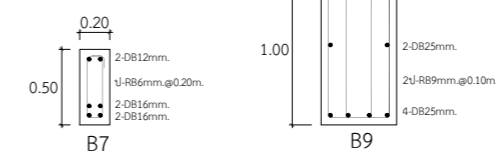
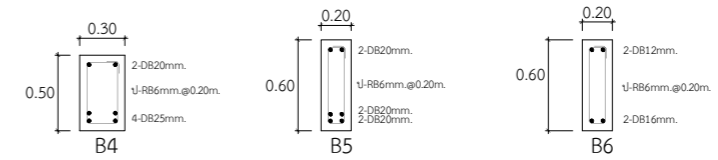
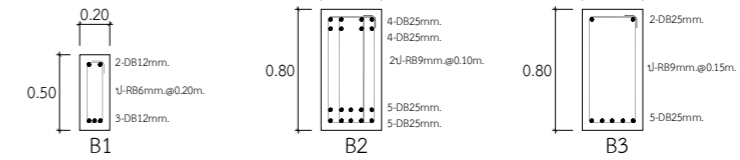
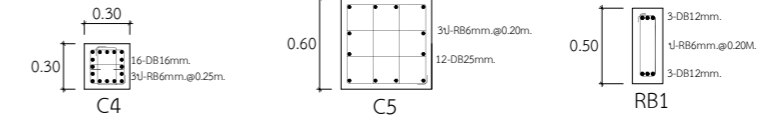
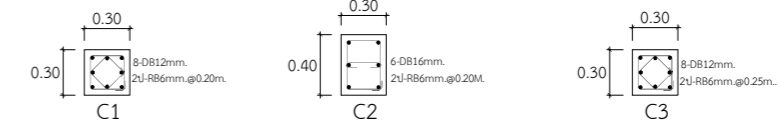
แบบขยายฐานราก F1
มาตรฐาน 1:25



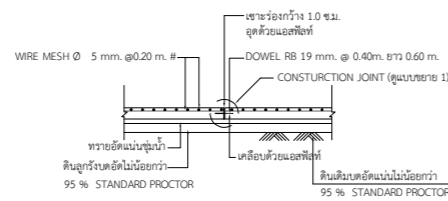
แบบขยายฐานราก F3
มาตรฐาน 1:25



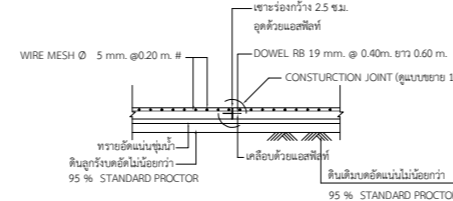
แบบขยายฐานราก F4
มาตรฐาน 1:25



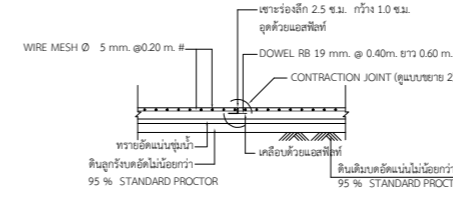
แบบขยายฐานราก F2
มาตรฐาน 1:25



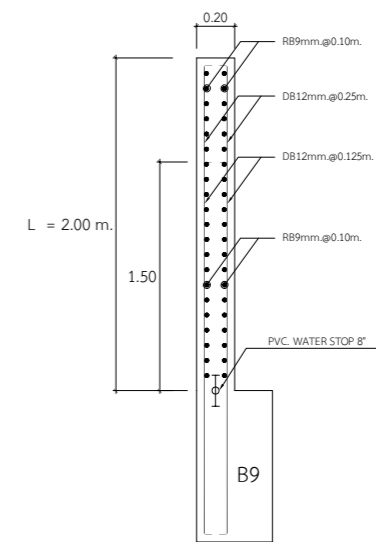
DETAIL CONSTRUCTION JOINT



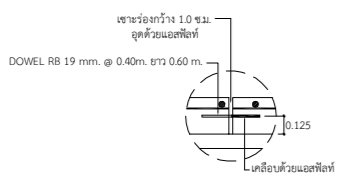
DETAIL EXPANSION JOINT



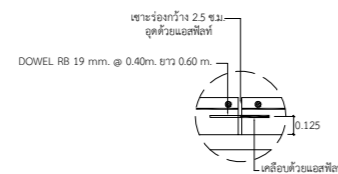
DETAIL CONTRACTION JOINT



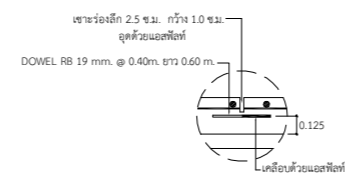
รูปตัดแสดงรายละเอียดการเสริมเหล็กผนัง ค.ส.ล.
SCALE 1 : 25



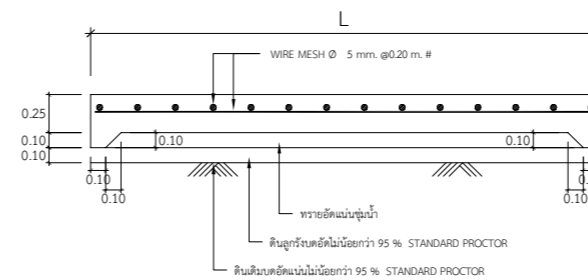
CONSTRUCTION JOINT
แบบขยาย 1



EXPANSION JOINT
แบบขยาย 2



CONTRACTION JOINT
แบบขยาย 3



แบบขยายพื้น GS1

AS-BUILT DRAWING	
รายละเอียด แบบขยายฐานราก คาน พื้น อาคารคัดแยกและฮัลลูมฟอย	
มาตรฐาน 1:25	
จำนวนแผ่น 6	แผ่นที่ 6